

# VA ELEKTRONIKA Zrt.



H-5400 MEZŐTÚR, FÓTI ÚT 89.

Tel.: 00-36-56-350-167 · Fax: 00-36-56-350-987

www.vart.hu · e-mail: vart@vart.hu

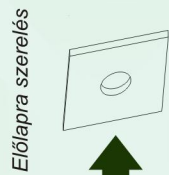
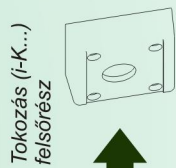
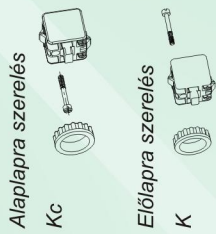
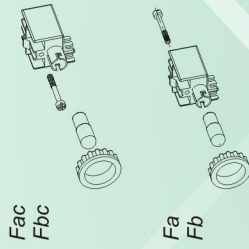
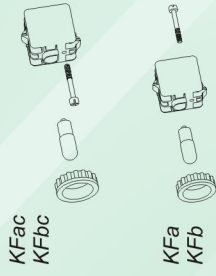
Ø 22 MŰKÖDTEŐ- ÉS JELZŐKÉSZÜLÉKEK



VILÁGÍTÓ NYOMÓGOMBOK

JELZŐLÁMPÁK

NYOMÓGOMBOK



KFa  
KFb

Fa  
Fb

K  
K22  
K33



KFa  
KFb

Fa  
Fb

K  
K22



Tok  
h-K...



Fbc  
Fac

Kc  
Kc22  
Kc33

Fémlemez szerelésnél U-Kc szigetelőlapot kell használni

KFa  
KFb



**Az Ø22-es készülékek ajánlott felhasználási területei:**

A működtető- és jelzőkészülékeknek, mint alkatrész egységeknek rendkívüli széles és általános felhasználási területe az erősáramú szerelőipar. Vezérlőpultok, erőművi-, villamos erőátviteli elosztómezők, a vezérlőszekrények igényes kivitelű, megbízható minőségű építőelemei az általunk ajánlott készülékek.

- A szerszámgépiparban a gépek manuális parancsadó, működtető elemeiként rendkívül széles a felhasználási területe termékeinknek. A folyamatok, műveletek, részműveletek indításához, leállításához, beállításához, az ember által adott impulzusok továbbadására szolgálnak. A jelzőkészülékek ezek vizuális szemléltetésére alkalmasak.

- A teher- és személyfelvonóknál, a szállító- és anyagmozgató - szalagoknál, az emelő és raktári anyagmozgató gépeknél, a mozgólépcsőknél és minden hasonló jellegű berendezésnél alkalmazhatók készülékeink. Választékunkban szerepelnek a parancsadó, a jelző, a vészleállító, a biztonságizálás, a rögzített állású típusok.

- Készülékeink megbízhatóan működnek a mérsékelt övi viszonyoktól eltérő klímájú országokban is.

- A nedves meleg állandó klíma (DIN IEC 68 Teil 2-3) és a nedves meleg változó klíma (DIN IEC 68 Teil 2-30) előírásainak felelnek meg, így felhasználhatósági területük kiterjed a hajóiparra, közúti, vasúti járműiparra, a kerámiaiparra, a hő- és hűtőiparra is.

- A készülékek közül kiválaszthatók a fokozott védettségi követelményeket kielégítő típusok. A megfelelően védett típusokat ajánljuk olyan területekre, ahol a környezet porral, párával, vegyszergőzzel, olajjal, zsírral szennyezett. Pl. vegyipar, élelmiszeripar, mezőgazdaság, építőipar, garázsipar, műanyagipar, járműipar olyan részeire, ahol az említett szennyezők és felhasználók erőfeszítései ellenére is jelen vannak.

- Készülékeink védett típusai szabadtéri felhasználásra is alkalmasak. Ellenállnak az időjárás viszontagságainak, külön védelem alkalmazása nélkül is. Így felhasználási területük ilyen berendezések működtetésére, jelzésére is kiterjed. Pl. mezőgazdaság, kivitelező építőipar, közterületek, építmények szabadtéri berendezései.

- Kiegészítő tartozékként szállítunk jelölőlapocskákat és felirati táblákat, szimbólumjelekkel, feliratokkal. (Feliratok igény szerint német-angol-francia nyelven is rendelhetők)

- Nyomógomb működtetőfejek IP 65
- Rögzített állású kapcsolófej IP 65
- Forgatógombos kapcsolófejek IP 65
- Gombafejű működtetőfejek IP 65
- Kettős Ki-Be nyomófej IP 54 (65)
- Világító nyomógombfej IP 65
- Kulcsos nyomógombfej IP 65
- Reteszelt vésznyomófejek IP 65
- Jelzőlámpafej IP 65
- Érintkezőelemek
- Jelzőlámpafoglat
- Tokozás
- Érintkezőelem és foglat
- Világító nyomógombokhoz
- Jelölőlapok, feliratok





**NYOMÓGOMB MŰKÖDTETŐFEJEK IP 65**

Normál nyomófej


 D-12  
D-r  
D-x

 D-12-sw  
D-r-sw  
D-x-sw

Süllyesztett nyomófej átlátszó tömítésapkával


 D-12/GT  
D-r/GT  
D-x/GT

 D-12-sw/GT  
D-r-sw/GT  
D-x-sw/GT

Kiálló nyomófej


 DL-12  
DL-r  
DL-x

 DL-12-sw  
DL-r-sw  
DL-x-sw

**FORGATÓGOMBOS KAPCSOLÓFEJEK IP 65**

Kétállású nem visszaálló fej


 W  
W-x

 W-sw  
W-x-sw

Kétállású automatikusan visszaálló fej



WD-x

WD-x-sw

 Háromállású nem visszaálló fej  
Csak speciális Ka érintkezőelemmel együtt, 41 azk  
felirati lemezzel szállítva

 W3/Ka  
W3-x/Ka

 W3-sw/Ka  
W3-x-sw/Ka

W, WD és W3/Ka működtetőfejek Kn-W fogantyúval


 W-Kn  
WD-Kn  
W3-Kn/Ka

 W-Kn-sw  
WD-Kn-sw  
W3-Kn-sw/Ka

**RÖGZÍTETT ÁLLÁSÚ KAPCSOLÓFEJ IP 65**

Reteszelésoldás elfordítással.


 Di-119  
Di-x

 Di-119-sw  
Di-x-sw

**GOMBAFEJŰ MŰKÖDTETŐFEJ IP 65**

Kiálló működtető színe:

 fekete  
piros  
fekete

 P-12  
P-r  
P-x

 P-12-sw  
P-r-sw  
P-x-sw

**VILÁGÍTÓ NYOMÓGOMBFEJ IP 65**

 Külön rendelésre feliratos áttetsző jelölőlap.  
Lencse színe:

 fehér  
zöld  
sárga  
kék  
piros

 LT2-ws  
LT2-gn  
LT2-ge  
LT2-bl  
LT2-rt

 LT2-ws-sw  
LT2-gn-sw  
LT2-ge-sw  
LT2-bl-sw  
LT2-rt-sw

**JELZŐLÁMPAFEJ IP 65**

Csak F... foglalatokhoz

Világító búra színe:

 fehér  
zöld  
sárga  
kék  
piros

 L2-ws  
L2-gn  
L2-ge  
L2-bl  
L2-rt

 L2-ws-sw  
L2-gn-sw  
L2-ge-sw  
L2-bl-sw  
L2-rt-sw

Leírás

Jelölő  
lapocska

Termékfotó

Krómozott  
frontgyűrűvel

Fekete  
frontgyűrűvel

**KULCSOS NYOMÓFEJEK IP 65**

Szállítva 2db KMS 1 kulccsal.

Kulcs kihúzható mindkét állásban:

Kulcs kihúzás működtetett állásban:

Kulcs kihúzás alapállásban:

Alapállásba visszaálló kivitel:



S	S-sw
S-1	S-1-sw
S-2	S-2-sw
S-3	S-3-sw

**RETESZELT VÉSZNYOMÓFEJEK IP 65**

Reteszelésoldás elfordítással.

Csak K érintkezőelemmel együtt.

Kiálló fej: piros



P-v-a-32/K	P-v-a-32-sw/K
P-v-a-x/K	P-v-a-x-sw/K
P-v-a/K	P-v-a-sw/K

Reteszelésoldás kulccsal.

Szállítva 2 db KMS 1 kulccsal.



PS-v	PS-v-sw
------	---------

Fokozottan biztonságos kivitel. Reteszelésoldás húzással. Ház sárga. Nyomófej piros. Max. 2K(c) érintkezőelem építhető hozzá. Frontgyűrűvel nem rendelkezik.



P-v

**KETTŐS KI-BE NYOMÓFEJEK IP 54 (65)**

Csak Kd(c) érintkezőelemhez. Frontgyűrűvel nem rendelkezik. Külön rendelhető G-Dd típusú átlátszó tömítő sapkával IP 65.

A típusjelben -x: jelölőlapocska nélkül szállítva. A szükséges jelölőlapot külön kell megrendelni, vagy rendeléskor a jelölőlapocska számát az x helyébe kell beírni.



Dd

Dd-x

Leírás

Kapcsolási  
ábra

Termékfotó

Előlapra  
szereléshez

Alaplapra  
szereléshez

**Fontos figyelmeztetés!**

Az áramutak csak azonos áramkörökhöz használhatóak. Több áramkör esetén (pl. segédáramkörök) több elemes kivittel kell használni. Több elemes kivitelek csatlakozó kapcsainak bekötőcsavarjait a keresztornyak megfelelő csavarhúzóval kell meghúzni.

**ÉRINTKEZŐELEMEL**

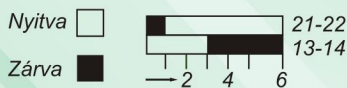
D, DL, W, Di, P, S, P-v, PS-v típusú fejekhez.

Fém alaplapra szerelésnél U-Kc szigetelőlapot kell használni.



K	Kc
---	----

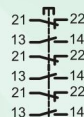
Kapcsolási diagram valamennyi érintkezőelemhez:



elmozdulás (mm)



K22	Kc22
-----	------



K33	Kc33
-----	------

Csak Dd kettős nyomóhoz  
Fém alaplapra közvetlenül nem szerelhető.  
13-22 kötés oldható.  
Kapcsolási diagram mint a K elemnél.



Kd	Kdc
----	-----



## FA Foglalatok

Leírás

Kapcsolási  
ábra

Termékfotó

Előlapra  
szereléshez

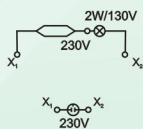
Alaplapra  
szereléshez

### Fontos figyelmeztetés!

Az áramutak csak azonos áramkörökhöz használhatók. Több áramkör esetén (pl. segédáramkörök) több elemes kivittel kell használni. Több elemes kivitelek csatlakozó kapcsainak bekötőcsavarjait a keresztthoronynak megfelelő csavarhúzóval kell meghúzni. Felerősítő csavarok elemekkel együtt szállítva. Jelzőlámpa és világítónyomógomb izzó nélkül szállítva. Izzó- vagy glimmlámpa (BA 9s:  $\varnothing 10 \times 28$  mm) külön rendelhető.

### Jelzőlámpafoglat BA 9s foglaltal

(L2 típusú fejhez)



Fa-oGL

Fac-oGL

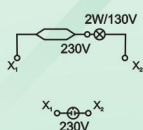
Fb-oGL

Fbc-oGL

### Világító nyomógombhoz 1z + 1ny érintkezőelem BA 9s foglaltal

(LT2 típusú fejhez). Fém alaplapra  
szerelés csak U-Kc szigetelőlappal.

Kapcsolási diagram mint a K elemnél.



Kfa-oGL

Kfac-oGL

KFb-oGL

KFbc-oGL

### Érintkezőelemmel összeépített működtetőfejek



Igény szerint a működtetőfejek érintkezőelemmel  
összeépítve is rendelhetők.

Rendelési mód: fej típus / elem típus  
Pl.: D-12/K és Dd/Kd

### Nyomógombhoz, gombafejű nyomógombhoz

Tipus	101K	102K	104K	105K	106K	107K	108K	109K	110K	111K	112K	113K	114K	115K	116K	117K	118K
Jelölő lapocska																	
Tipus	119K	120K	121K	2K	32K	3K	4K	5K	6K	7K	8K	10K	12K	78K	100K	103K	
Jelölő lapocska																	

### Forgatógombos kapcsolóhoz

W3/Ka csak 95 K-val()

Tipus	91K	92K	95K	97K
Jelölő lapocska				

### Kettős KI-BE

nyomógombokhoz



### Bepattintható körmös műanyag jelölőlap

felirat nélkül



### Nyomógombokhoz

üres lapocska

Tipus	1K	11K	35K	36K	51K	52K
Jelölő lapocska						

### Világító nyomógombokhoz

átlátszó felirati lapocska



### Magyar nyelvű feliratok

ÁLLJ	131K	LASSÚ	139K	FINOM	140K	INDÍT	143K
LE	133K	JOBBRA	134K	BE	142K	KÜRT	145K
BALRA	135K	ELŐRE	136K	VÉSZ	144K	KI	130K
HÁTRA	137K	GYORS	138K	DURVA	141K	FÖL	132K

**Frontgyűrű nyomógombokhoz, világító nyomógombokhoz, jelzőlámpákhoz**

Felcsavarható frontgyűrű nyomógombokhoz és jelzőlámpákhoz

krómozott  
fekete



**R-D**  
**R-sw-D**

Felcsavarható magas frontgyűrű süllyesztett nyomógombokhoz, (Gombafejű, forgató-gombos, reteszelt és vésznyomógombokhoz nem alkalmazható)

krómozott  
fekete



**KR-D**  
**KR-sw-D**

Záródugó tartalék beépítési helyek lezárásához

fekete



**BV 22-sw**

**Nyomómembránok IP 65 védetség eléréséhez**

Átlátszó membrán Dd kettős nyomóhoz.



**G-Dd**

Átlátszó membrán D típusú nyomóhoz.  
Magas frontgyűrűvel használható.



**G-D**

Átlátszó membrán LT2 típusú nyomókhoz. Pótlólagos védelem IP 65 védetség elérésére, nedves, poros üzemekben. Ellenálló -25-től +65°C hőmérsékleten olaj, állati zsíradékok, tisztítószer, tengervíz, gyümölcssavak, sör, alkohol, napsugárzás ellen.



**G-LT2**

Gumigyűrű átlátszó betéttel, ellenálló mint G-LT2, de különösen ellenáll savaknak is. Magas frontgyűrűvel alkalmazható D típusú nyomóhoz.



**GT-D**

**Szerszámok, segédeszközök****Kiegészítő alkatrészek  
különszerelt kivitelhez**

Kombinált szerelőkulcs az M22 és M30 műanyag anyákhoz

**KM-M 22/30**



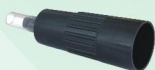
Szerelőkulcs ø 22-es készülékek frontgyűrűihez és BA 9s izzóhoz.

**KM-R 22/GL**



Szerelőkulcs világító nyomógomb lencséjéhez és BA 9s izzóhoz

**KM-LT 22/30**



**m-Kc**



Központosító kúpos csapocskák külön szerelt jelzőlámpákhoz és világító nyomógombokhoz. Lámpafejet vagy működtetőt központosít a foglathoz.

**U-Kc**



Szigetelőlap áramvezető felületre szerelt Kc-vagy KF...c érintkezőelem alá.

**Egyéb kiegészítők**

Rögzítőcsavarok az érintkezőelemek szereléséhez.

1 érintkezőelem esetén **BT 429**

**BT 429**



2 érintkezőelem esetén **BT 430**

**BT 430**



3 érintkezőelem esetén **BT 431**

**BT 431**



Előtetellenállás toldalék 130 V, 2W izzóhoz 230V-ra

**G-LT**



Fogantyú forgatógombos kapcsolóhoz. Utólag a jelző lapocskára helyére bepattintható.

**KN-W**



Redukálógyűrű ø 22-es készülékek ø 30-as ill. ø 38-as furatokba építéshez. Készülékenként 1 pár (2db) szükséges.

**R 22/30**  
**R 22/38**



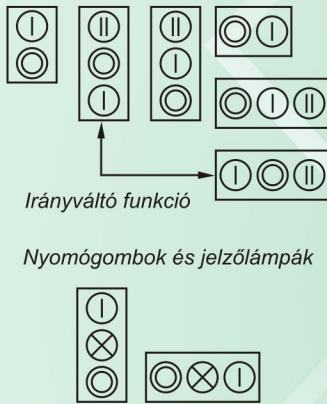


**Ráépíthető tokozás**

Nyomógomb- és jelzőlámpa kombinációhoz. Pm 13,5 kábelvezető helyek kikönnnyítve a hosszú, rövid- és a hátoldalon. Tokozás alsórész sötétszürke műanyag. Tokozás felsőrész világosszürke műanyag (-ge kivételénél sárga). Védettség beépített készülékektől függően max. IP 65.  
-ge: sárga műanyag felsőrész csak reteszelt vésznyomógombokhoz.



**Nyomógombok, jelzőlámpák elrendezése (DIN43605/ IEC 477 )**



Irányváltó funkció

Nyomógombok és jelzőlámpák

**Elrendezés és beépítés**

Kettős nyomófej és érintkezőelem csak .../e kivételénél alkalmazható. P, W, Di, P-v, P-v-a, PS-v, és S működtetőfejek közvetlenül egymás mellé szerelése nem ajánlott. Ilyen esetben a közbenső furatot BV 22 záródugóval le kell zárni.

**Egyelemes készülék**

Általános típusjele.../ □ , ahol ...helyébe a beépítendő készülék, a □ helyébe az alábbi jel irandó:

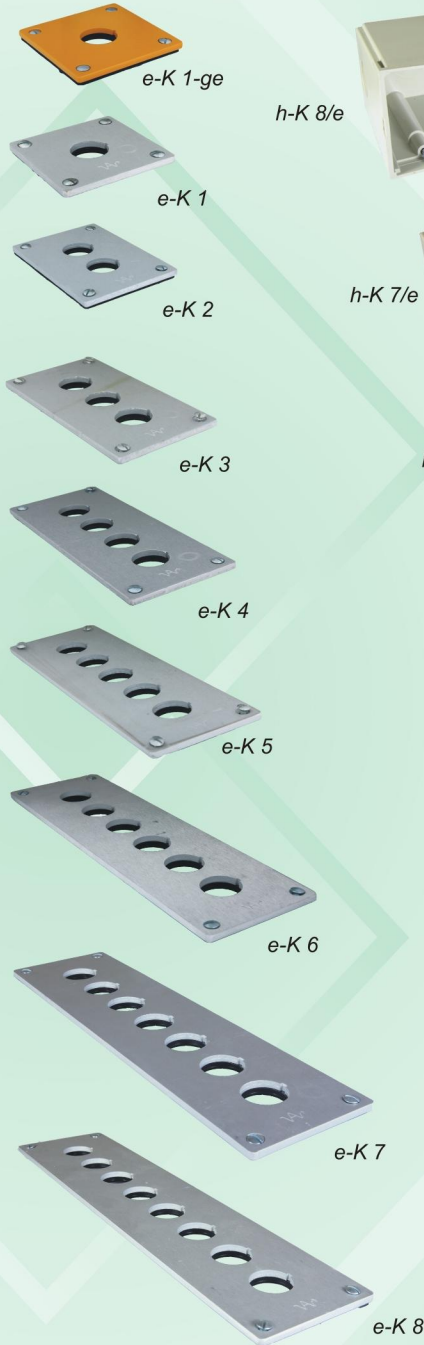
- e: előlapos készülék tok nélkül
- eh: előlapos készülék tokkal
- if: ráépíthető tokozás egybeépített készülékkel
- i: ráépíthető tokozás különyszerelt készülékkel.

**Többelemes készülék**

Vízszintes elrendezés.../ □ , A-H balról jobbra. Függőleges elrendezés.../ □ -v A-H felülről lefelé (A-H, készülék helyénél található felirat szerint.) Ahol... helyére sorrendben, egymástól + jellel elválasztva a beépítendő készülékek típusjelei, a □ helyébe az egyelemes készüléknél meghatározott jel irandó. Előlapos készülékeknél A-H férőhelyekhez (ráépíthető tokozásnál A-C) rendelt készülékek külön meghatározandók, tartozékaikkal együtt.

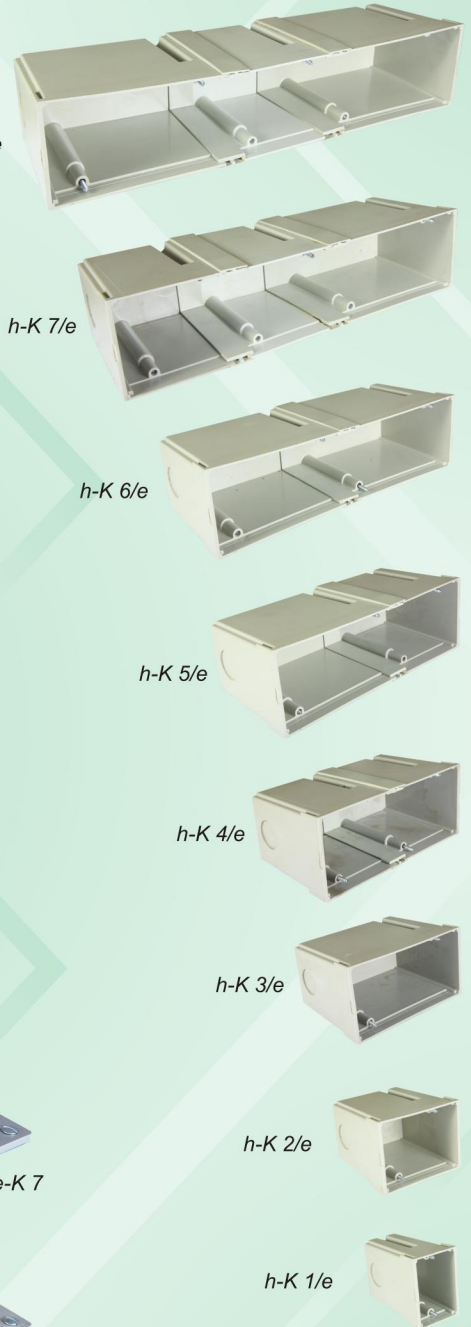
**Alumínium előlap**

Nyomógomb- és jelzőlámpa kombinációhoz. Előlapot tömítéssel, szigetelőlappal felerősítő csavarokkal és védőföldelőkapocccsal együtt szállítjuk. Védettség előlap irányából max IP 54 (Felerősítődarab nélkül szállítva)  
-ge: sárgára lakkozva, csak reteszelt vésznyomógombokhoz.



**Műanyag tok (vil. szürke)**

Pm 13,5 kábelvezető helyek előre kikönnnyítve a keskeny- és a hátoldalon. Az 1, 2 és 3 készülék helyű tokozások védettsége IP 54. A 4...8 készülék helyű tokozások védettsége IP 44.



**Alumínium előlap műanyag tokkal**



**Falba süllyeszthető felerősítő darab (házanként 1 pár)**





Jellemzők

előírt adatok  
tájékoztató adatok

Érintkező egység

Világító nyomógomb

Jelzőlámpa

## ÁLTALÁNOS ELŐÍRÁSOK

- Termékszabvány
- Mechanikai élettartam és maximális kapcsolási gyakoriság
- Klímaállóság

IEC 60947/MSZ EN 60947 szerint  
Működtetőfejektől függően  
állandó klíma: DIN IEC 68 Teil 2-3 szerint  
változó klíma: a DIN IEC 68 Teil 2-30 szerint

○ Csatlakozó vezeték-keresztmetszet	max. mm <sup>2</sup>	2,5 t	1,5 s	2,5 t	1,5 s	2,5 t	1,5 s
t: tömör vezeték s: sodrott vezeték védőhüvellyel	min. mm <sup>2</sup>	0,75 t	0,5 s	0,75 t	0,5 s	0,75 t	0,5 s

## ÁRAMUTAK

○ Névleges szigetelési feszültség U <sub>i</sub>	V	250~/300V-	BA 9s, 250V	BA 9s, 250V
○ Tartós áram I <sub>th2</sub>	A	6	6	2
○ Frekvencia	Hz	50...60	50...60	50...60
○ Névleges üzemi áram: I <sub>e</sub>				
AC15 230V~	A	6	6	2
○ Kapcsolórészek élettartama:				
50 VA x10 <sup>6</sup> kapcsolási játék		5	3	-
100 VA x10 <sup>6</sup> kapcsolási játék		4	2	-
250 VA x10 <sup>6</sup> kapcsolási játék		1,5	1	-
750 VA x10 <sup>6</sup> kapcsolási játék		1	0,6	-
1500 VA x10 <sup>6</sup> kapcsolási játék		0,3	0,3	-
● Névleges üzemi áram:				
DC 13 24 V ~	A	2	2	2
60V ~	A	1	1	2
110V ~	A	0,4	0,4	2
220CV ~	A	0,2	0,2	2
● Kapcsoló alkatrészek élettartama:				
50 W x10 <sup>5</sup> kapcsolási játék		1	1	-
100 W x10 <sup>5</sup> kapcsolási játék		0,75	0,75	-
300 W x10 <sup>5</sup> kapcsolási játék		0,25	0,25	-
600 W x10 <sup>5</sup> kapcsolási játék		0,05	0,05	-
○ Rövidzárlati szilárdság hegedés nélküli bekapcsolt állapotban: Maximális túláramvédelem vagy max. olvadábiztosító DOL II lomha	A	6	6	6

## KAPCSOLÓ KÉPESSÉG

Váltakozó feszültség (AC 15)

● Névleges bekapcsolási képesség (cosφ=0,7)	A	60	60	-
● Névleges kikapcsolási képesség (cosφ=0,4) 230V Egyenfeszültség (DC 13)	A	60	60	-
● Névleges be- és kikapcsolási képesség				
(L/R ≤ 1 ms)	A	10	10	-
(L/R ≤ 15/50/200 ms)				
24 V= ~	A	8/5,5/2	8/5,5/2	-
60 V= ~	A	8/5,5/1	8/5,5/1	-
110 V= ~	A	6/4/0,4	6/4/0,4	-
220 V= ~	A	1/0,5/0,2	1/0,5/0,2	-

## MŰKÖDTETŐ FEJEK MECHANIKAI ÉLETTARTAM ADATAI

Működtető fejek	D P	LT-2 D/GT D/G	Dd W WD W3	PS-v S	P-v	P-v-A Di
Mech. élettartam x10 <sup>6</sup>	5	3	0,2	0,1	120	0,05
Kapcs. gyakoriság k/ló	3600	1200	300	12	120	30

**Méretek**

**Kiegészítő tartozékok**

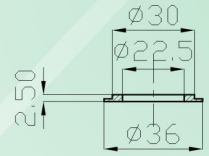
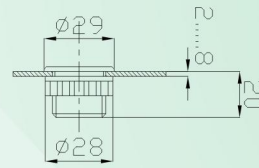
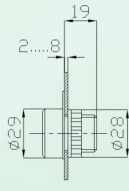
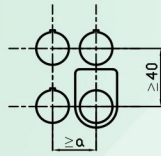
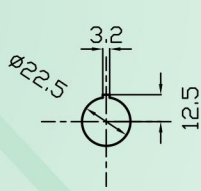
Szerelési nyílás

Helyszükséglet

Szerelt D típusú fej helyszükséglete

Záródugó

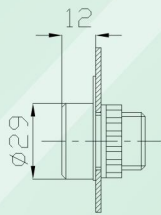
Redukálógyűrű (párjával)



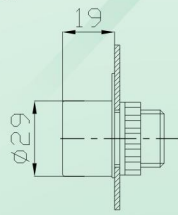
Minden fejnél a=30 (kivéve a Pv-a, ahol a=33)

**Működtetőfejek**

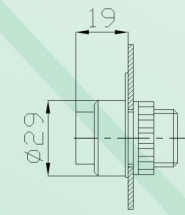
**D**



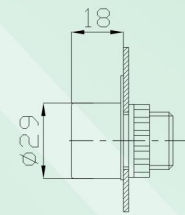
**D/GT**



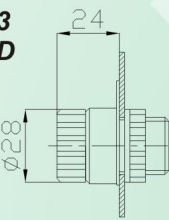
**DL**



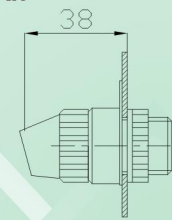
**LT2**



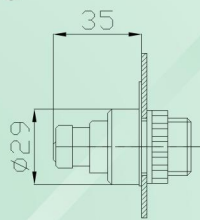
**W**  
**W3**  
**WD**  
**Di**



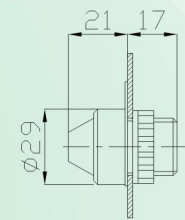
**W-Kn**



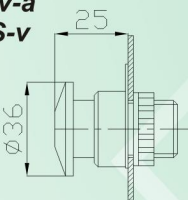
**S**



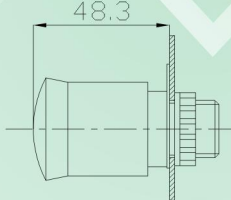
**L2**



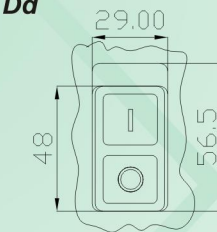
**P**  
**P-v-a**  
**PS-v**



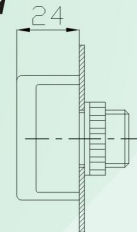
**P-v**



**Dd**



**G-Dd**



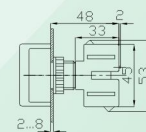
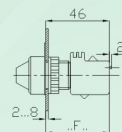
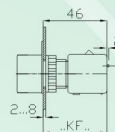
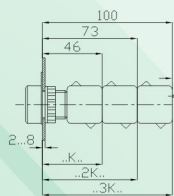
**Nyomógombok**

**Világító nyomógombok**

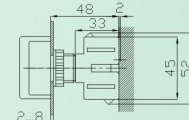
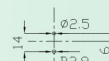
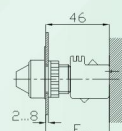
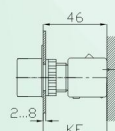
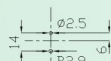
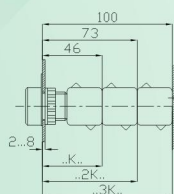
**Jelzőlámpák**

**Kettős (KI-BE) nyomógombok**

**Előlapra szerelt egybeépített készülékek**



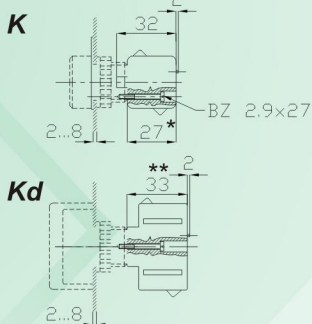
**Előlapra szerelt fej és fenéklapra szerelt érintkező**



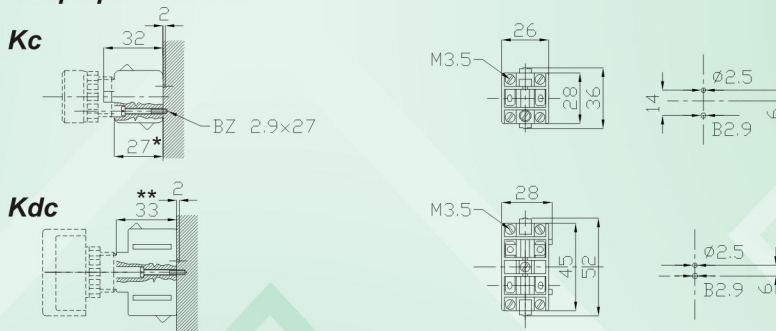


**Érintkezőelem K... és Kd**

**Előlapra szerelés**



**Alaplapra szerelés**

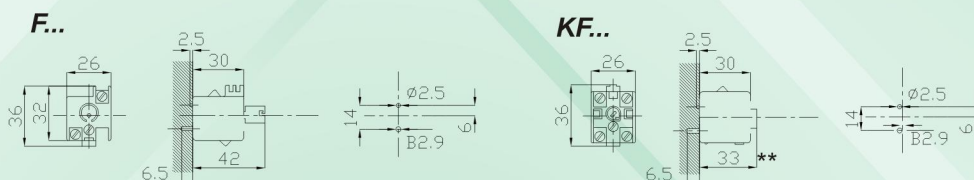


**Lámpafogólat**

**F B**  
Előlapra Alaplapra  
szerelés szerelés

<b>F</b>	<b>B</b>
Fa	Fac
Fb	Fbc

<b>F</b>	<b>B</b>
K Fa	K Fac
K Fb	K Fbc



Ábra: B kivétel

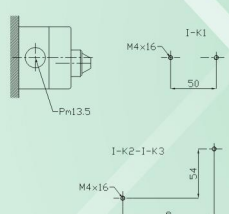
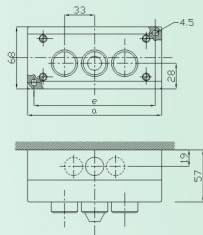
Fogólat: Ba 9s

\* Egymás utáni elrendezésnél ez a méret elemenként 27 mm-rel növekszik.

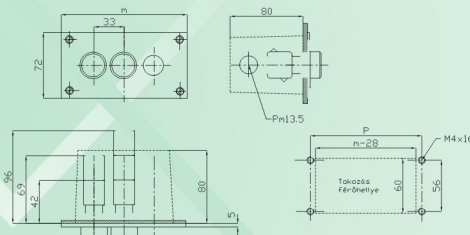
U-Kc szigetelőlap alkalmazása esetén ez a méret 30 mm.

\*\* U-Kc szigetelőlap alkalmazása esetén ez a méret 36 mm.

**Falon kívüli tokozás**



**Süllyesztett tokozás**



Típus	Készülék hely	a	e	Vezetékbevezetés
i-K1	1	64	50	2 x Ø 13,5 Pm
i-K2	2	114	100	5 x Ø 13,5 Pm
i-K3	3	147	133	6 x Ø 13,5 Pm

Típus	m	p	Lf
K 1/e (h)	72	56	3
K 2/e (h)	105	89	4
K 3/e (h)	138	122	4
K 4/e (h)	171	155	4
K 5/e (h)	204	188	5
K 6/e (h)	237	221	6
K 7/e (h)	270	254	5
K 8/e (h)	303	287	6

Lf: Ø 13,5 Pm  
vezetékbevezetés

**Járatos felirati lemez minden nyomógombhoz, jelzőlámpához, világító nyomógombhoz**

14 azk

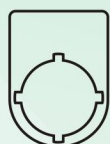


**KÉZI VEZ.**  
**AUT VEZ.**

- KI
- BE
- ÁLLJ
- INDUL
- GYORS
- LASSÚ
- FÖL
- LE
- ELŐRE
- HÁTRA
- JOBBRA
- BALRA
- NYIT
- ZÁR

- 30 azk
- 30 bzk
- 31 azk
- 31 bzk
- 32 azk
- 32 bzk
- 33 azk
- 33 bzk
- 34 azk
- 34 bzk
- 35 azk
- 35 bzk
- 36 azk
- 36 bzk
- 37 azk
- 37 bzk

48 zk



Alumínium világos műanyag bevonattal, nyomtatható

14 bzk



Alumínium feketére eloxálva, gravírozható

40 zk

**Járatos felirati lemez forgatógombos kapcsolóhoz (W, W3)**

Kétállású

11 azk



- KI BE
- ÁLLJ INDUL
- KÉZI AUT
- LASSÚ GYORS
- NYIT ZÁR
- FÖL LE

- 26 azk
- 26 bzk
- 27 azk
- 27 bzk
- 28 azk
- 28 bzk

Háromállású

41 azk



- KÉZI 0 AUT
- LASSÚ 0 GYORS
- GYORS 0 LASSÚ

- 38 azk
- 38 bzk
- 49 azk
- 49 bzk

Betűmagasság mm	3,5	5,	7
Sorok száma	2,	1,	1
Betű/sor	13,	9,	6





## A VA ELEKTRONIKA Zrt. BEMUTATÁSA

A VA Elektronika Zrt. jogelődje 1953-ban alakult, mint Elektromos Tömegcikk és Játékárugyár. 1961-től kezdődően a termékínálat meghatározói az ipari nyomógombok, illetve a 30 és 33 mm átmérőjű jelzőlámpa családok. 1975-től cégünk a budapesti székhelyű KONTAKTA csoporthoz csatlakozott. A termékskála bővülése nyomán megjelentek a billenő kapcsolók, egyes háztartási készülékek kapcsolói, valamint a német RAFI cég licencét megvásárolva a 16 mm átmérőjű nyomógomb család. 1989. január 1.-től cégünk újra önálló lett. Eleinte Vezérléstechnikai Alkatrészgyártó Vállalat, majd 1992-től részvénytársasággá alakult át. A német Klöckner-Moeller cég licencének megvásárlásával tovább erősítettük a vezérlőáramkört működtető és jelzőkészülék kínálatunkat. 2001 őszétől megjelent kínálatunkban a fűnyírók és egyéb kerti gépek, illetve a barkácsgépek kapcsolóinak több variációja, majd 2006 tavaszától porszívók kapcsolójának gyártását kezdtük meg.

Termékeink rendelkeznek valamelyik európai tanúsító intézet (MEEI, VDE, Intertek Semko) vizsgálatával, minőségük megfelel a nemzetközi piac jelenlegi követelményeinek. Ezt garantálja az 1994 óta az ISO 9001 szabvány szerint működő minőségirányítási-, az 1999. évben bevezetett ISO 14001 szabvány szerinti környezetirányítási rendszerünk, melyet 2005. évtől integrált rendszerként üzemeltetünk.

Kiegészítő tevékenységként foglalkozunk műanyag alkatrészek fröccsöntéses gyártásával, illetve fém alkatrészek kivágással, sajtolással történő előállításával.

A VA Elektronika egy teljes egészében magyar magántulajdonban lévő innovatív vállalkozás, mely saját műszaki fejlesztő kapacitással, szerszámgyártó részleggel és gyártóbázissal rendelkezik, így segítve a vevői igények teljes körű, rugalmas és minőségi kiszolgálását.



# VA ELEKTRONIKA Zrt.

H-5400 MEZŐTÚR, FÓTI ÚT 89.

Tel.: 00-36-56-350-167 · Fax: 00-36-56-350-987

www.vart.hu · e-mail: vart@vart.hu